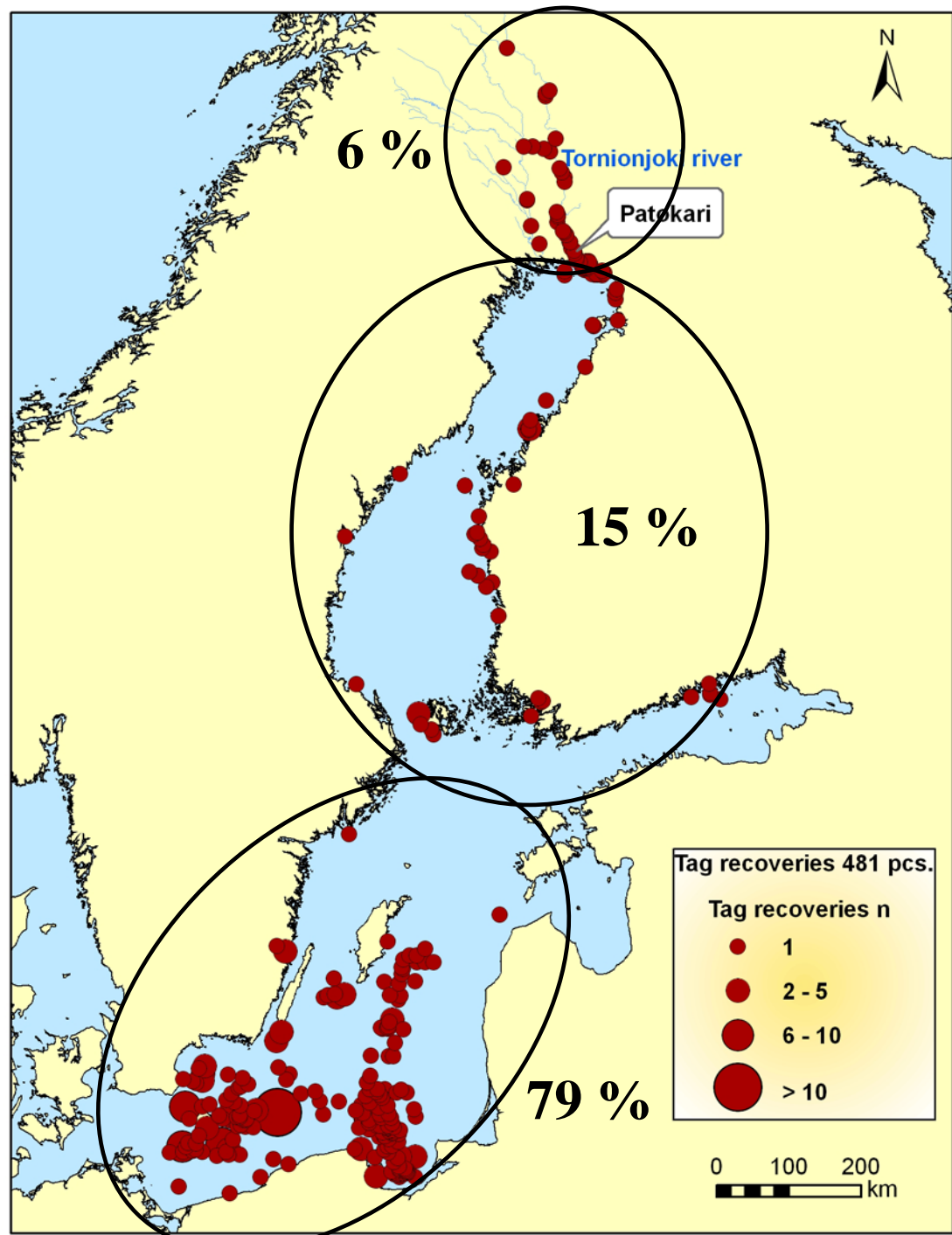


# Tornionjoen lohikanta ja Itämeren lohenkalastus, tilanne vuonna 2007

Atso Romakkaniemi  
Riista- ja kalatalouden  
tutkimuslaitos

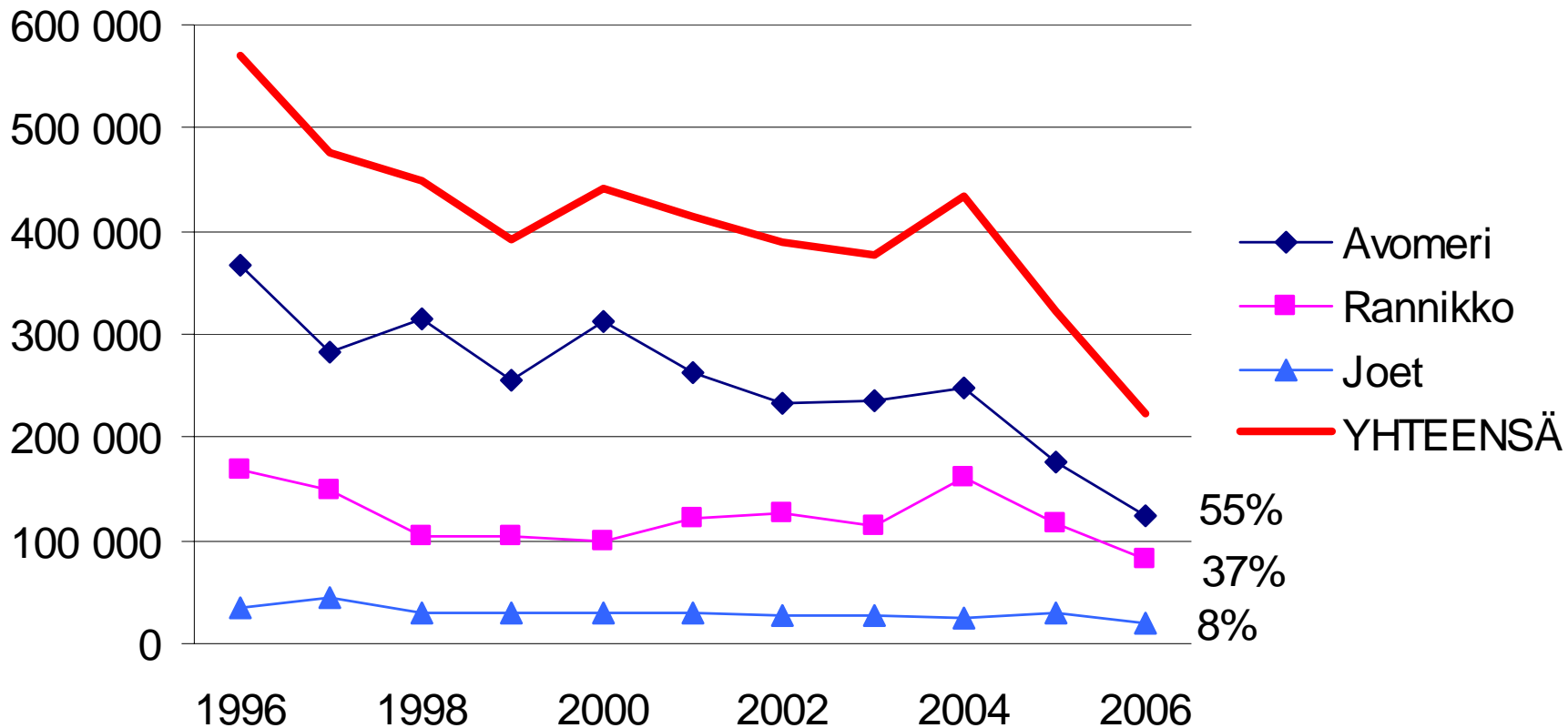
Tornionjoessa  
2000-2004 merkittyjen  
lohen luonnonpoikasten  
(yht. n. 20 000 yks.)  
myöhemmät  
merkkipalautuspaikat

670 palautusta, joista  
481 on voitu paikantaa  
kartalle



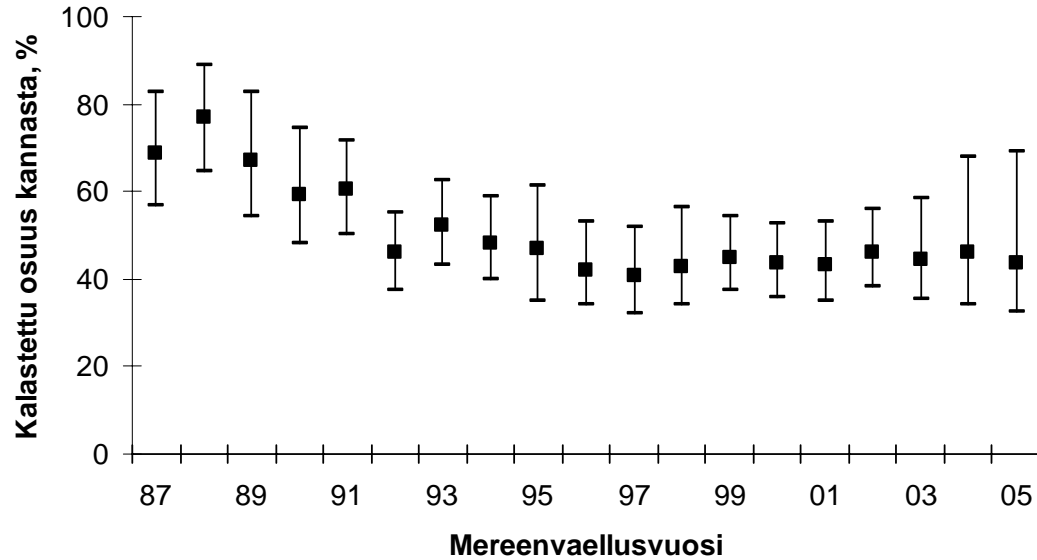
# Itämeren alueen lohisaaliit (kpl) eri kalastuksissa

Lohisaalis, kappaletta

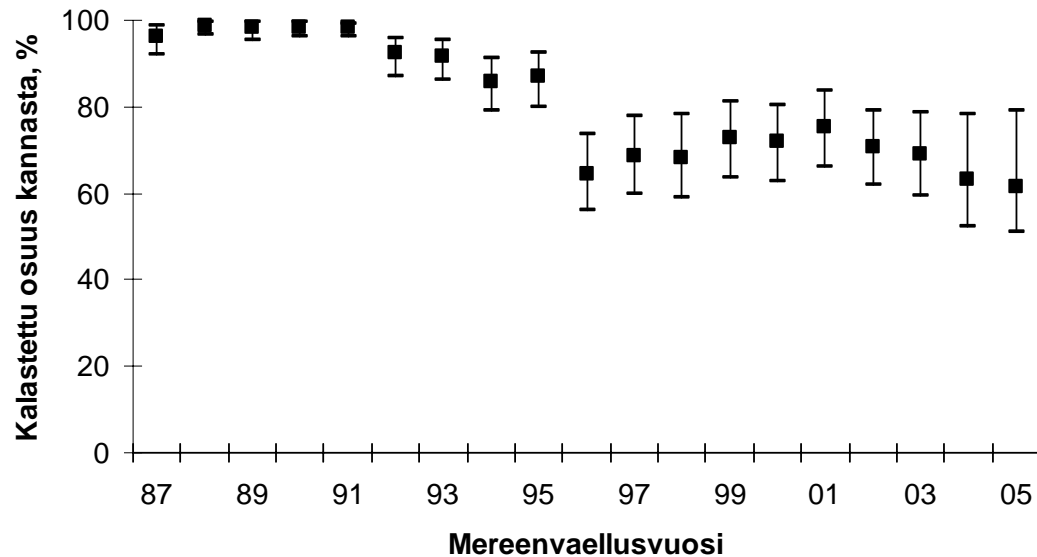


# Kalastuksen määrän muutokset

AVOMERI-  
KALASTUS



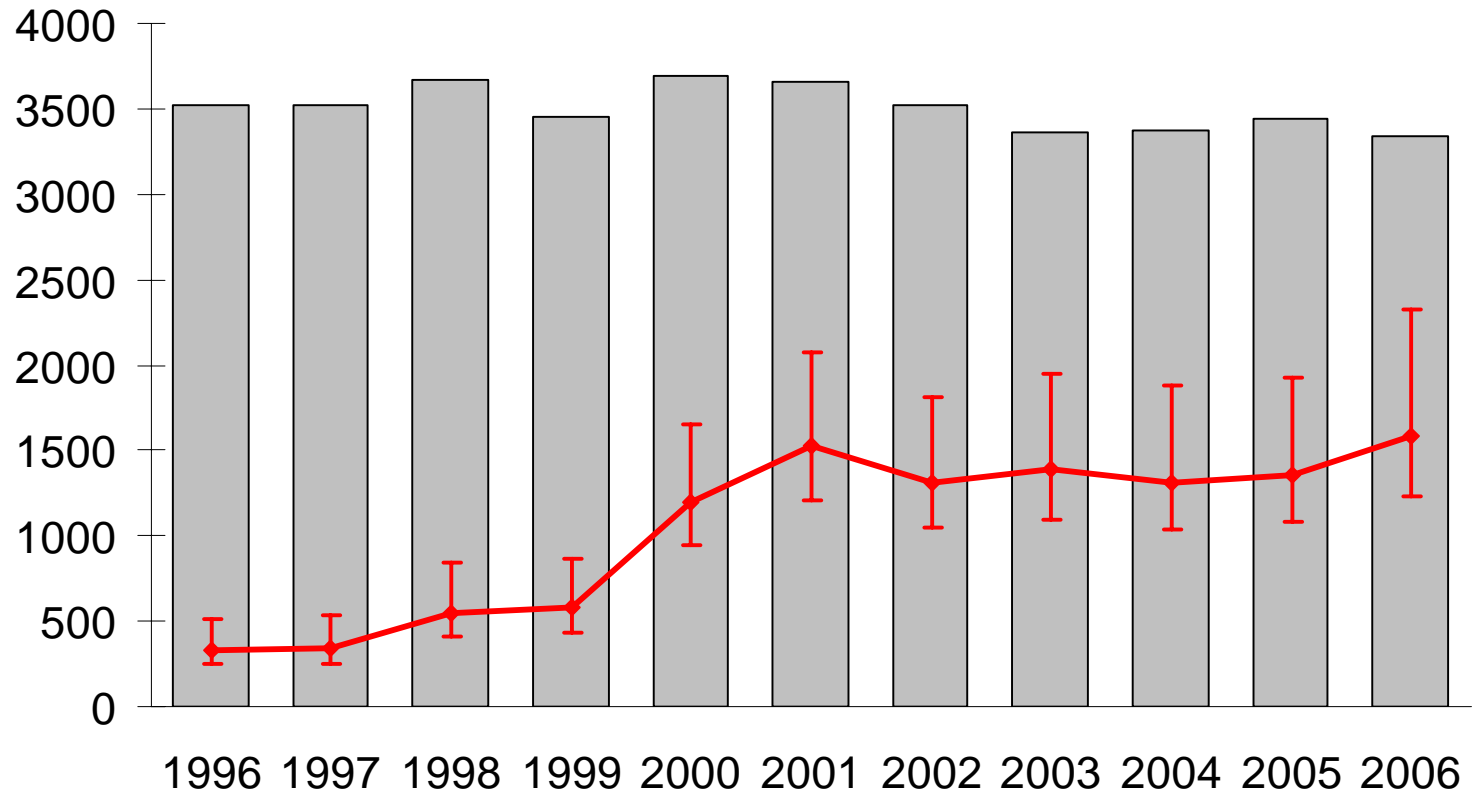
KAIKKI  
KALASTUS-  
MUODOT  
YHTEENSÄ



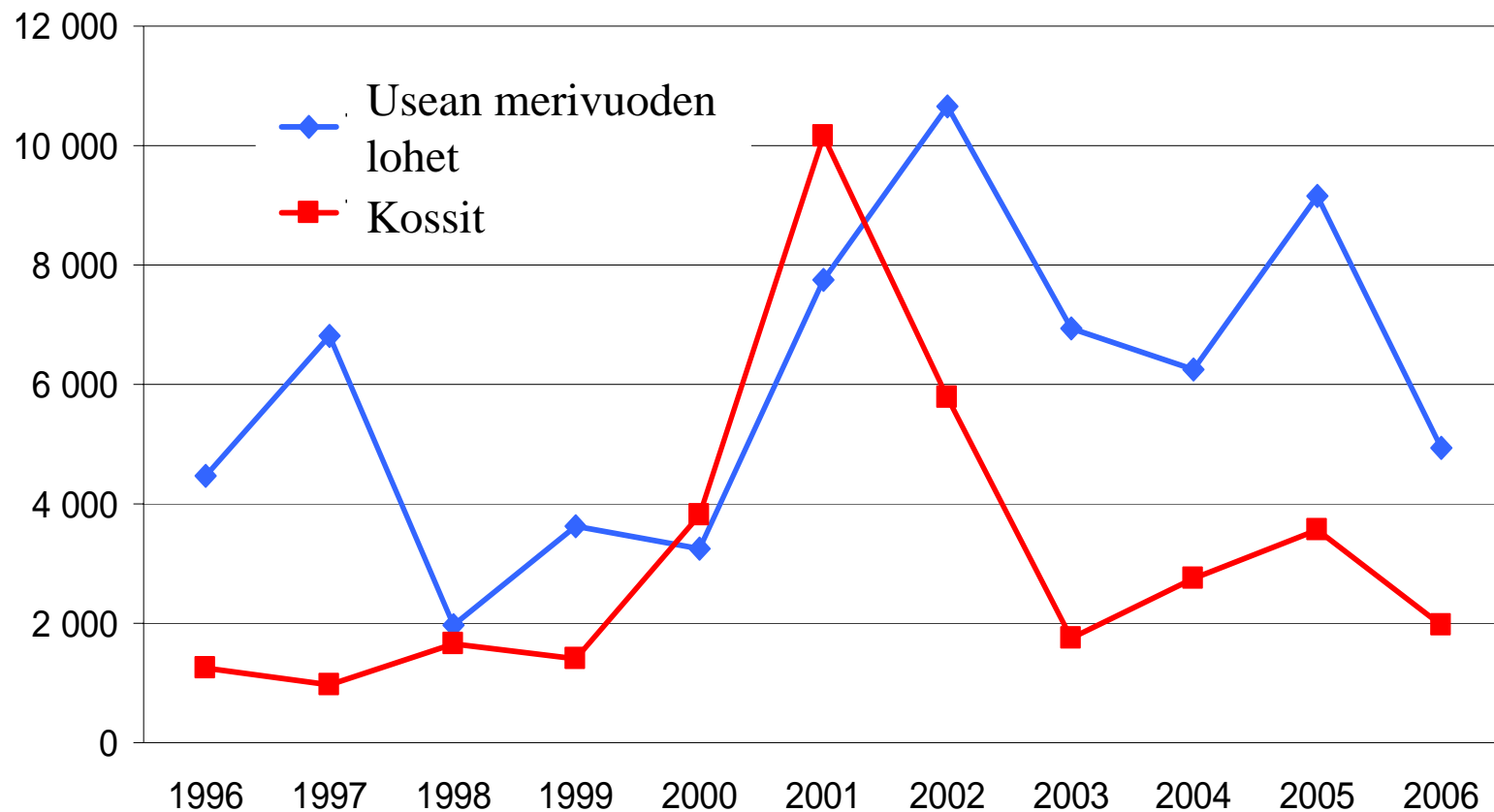
# Luonnontuotanto ja istutukset, Pohjanlahti

tuhansia smoltteja

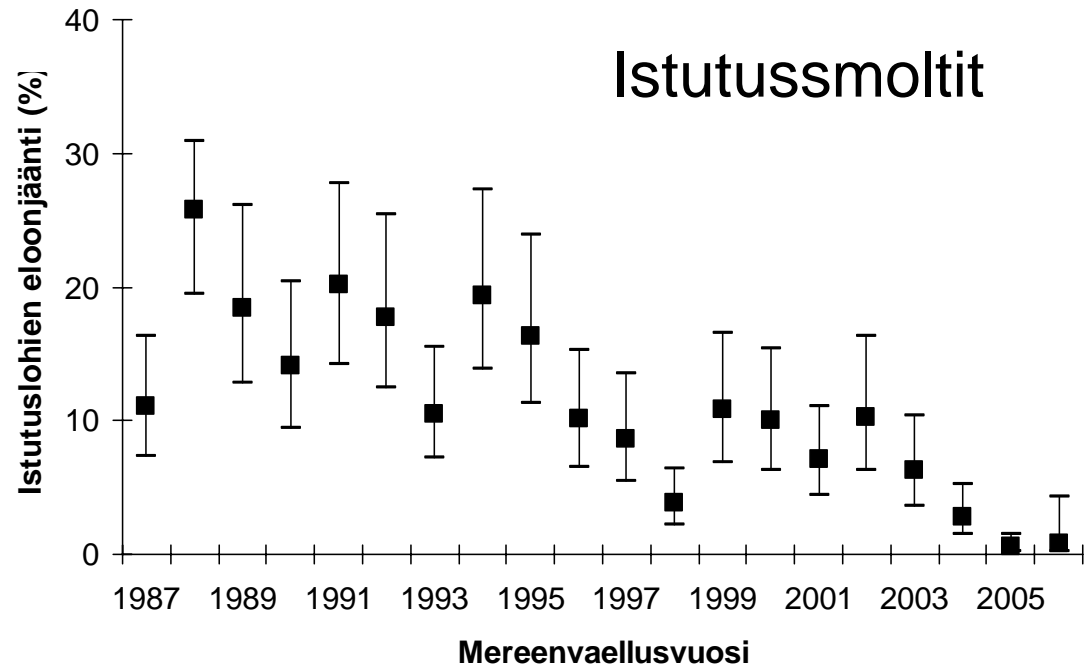
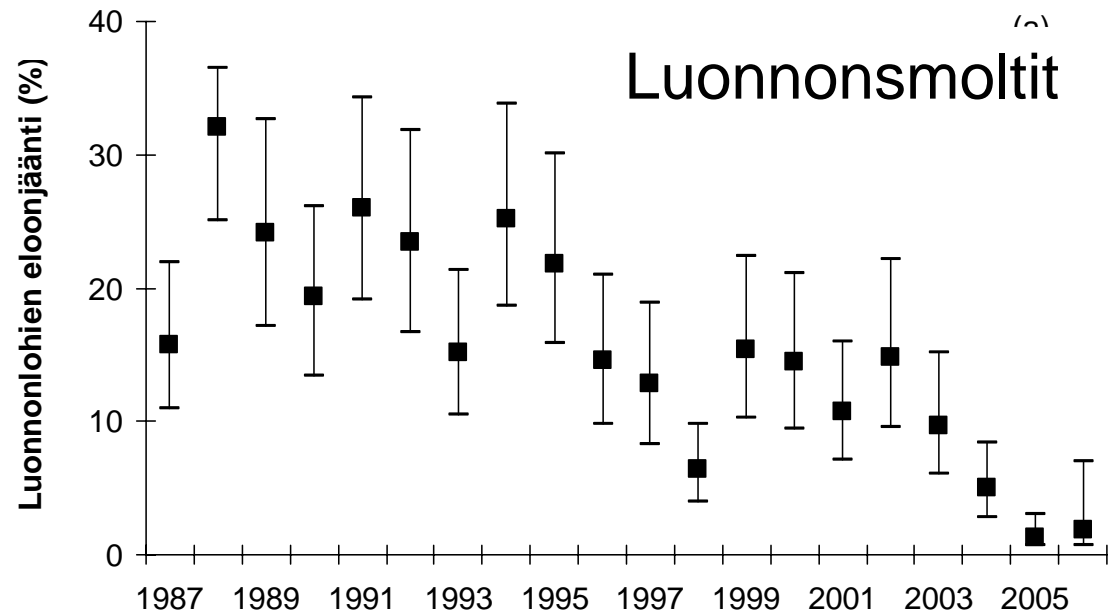
■ (Velvoite)istutukset ◆ Luonnontuotanto



# Pohjanlahden kalaporraslaskurit, nousukalamäärät yhteensä



# Smolttien alkuvaiheen eloonjäänti



# Tornionjoen lohikanta kuluvan vuosikymmenen alkupuolella:

- **500 000 – 700 000 smoltia** vuodessa
  - **70 000 – 80 000 nuorta lohta** Etelä-Itämerellä (alkuvaiheen kuolevuudesta selviytyjät)
    - **50 000 – 60 000 kalastettiin**, joista
      - 40 000 - 50 000 avomeripyynnissä (et. ja kesk. Pääallas)
      - n. 10 000 rannikkokalastuksessa (läh. Pohjanlahti+jokisuu)
      - 3000 - 5000 jokikalastuksessa
- ... ja vuosittain 10 000 – 20 000 lohta lisääntyi**



# Tornionjoen lohikanta nykytilanteessa:

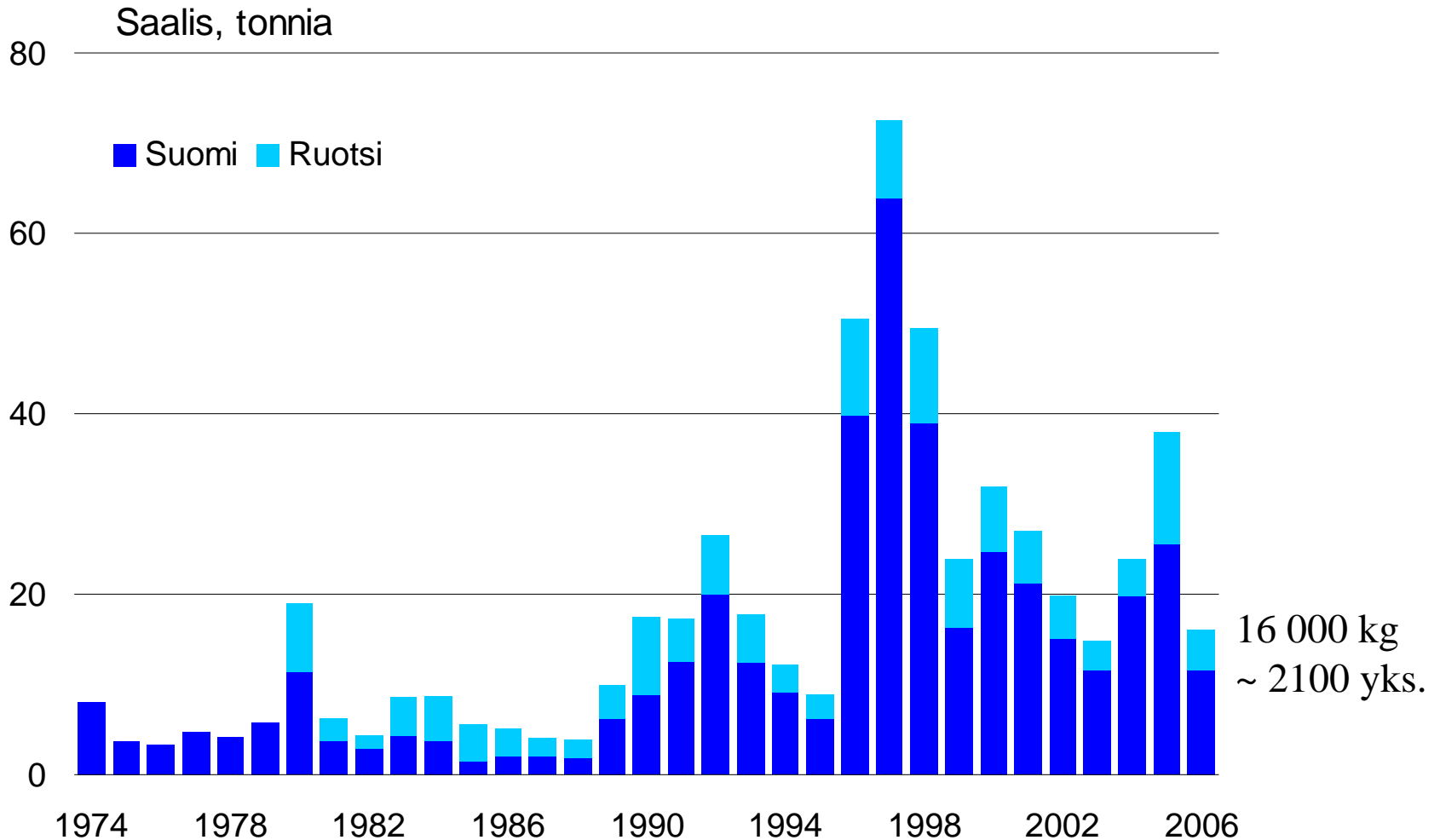
- **600 000 – 800 000 smoltia vuodessa**
  - **(20 000) – 50 000 nuorta lohta Etelä-Itämerellä  
(alkuvaiheen kuolevuudesta selviytyjät)**
    - Kalastuskuolevuus lähes sama kuin vuosikymmenen alkupuolella eli noin **2/3-osaa em. kaloista kalastetaan eri alueilla/kalastuksissa**
- ... ja 5 000 – 10 000 lohta selviää lisääntymään**

# ICESin suositukset koskien 2008 lohenkalastusta:

**”Kalastuksen määrää ja saaliita tulisi vähentää kaikkialla”**

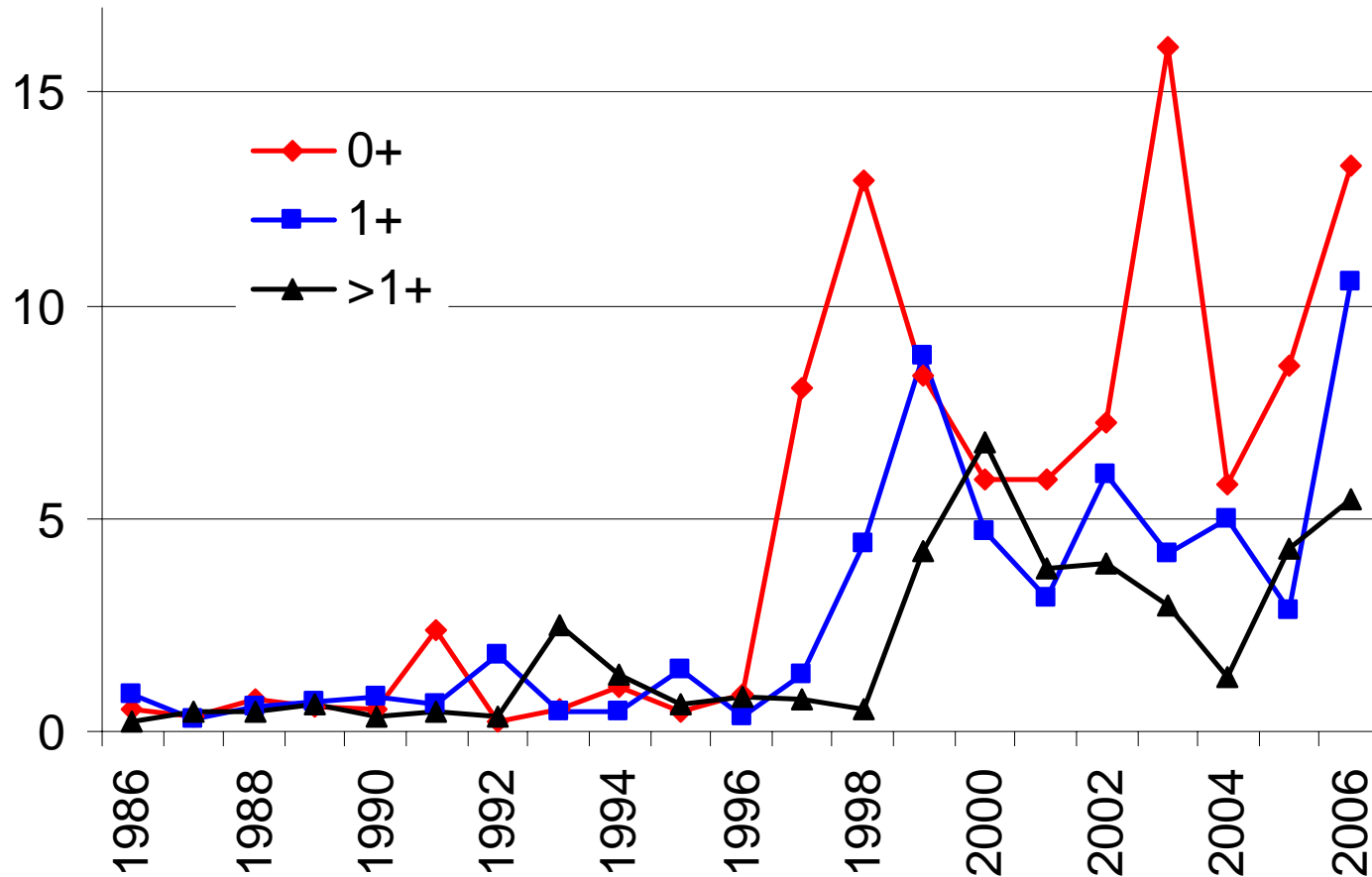
”Lohen kutupopulaatiot on arvioitu pieniksi lohen alkuvaiheen eloonjäännin alhaisuuden ja korkean kalastuskuolevuuden seurauksena. Vaikka eloonjääntiarviot ovat epätarkkoja, ICES suosittaa varovaisuusperiaatteen noudattamista ja loheen kohdistuvan kalastuksen ja lohisaaliiden huomattavaa vähentämistä nykytasoon nähden. ICES ei voi antaa tarkkaa suositusta tarvittavan vähennyksen määrästä. Esimerkiksi, Simo- ja Tornionjoen luontainen poikastuotanto ei todennäköisesti saavuttaisi tuotantokapasiteettiaan vaikka 2008 ei kalastettaisi lainkaan lohta.”

# Tornionjoesta pyydystetyt lohisaaliit



# Tornionjoen poikastiheydet

Poikasia, kpl/100m<sup>2</sup>



# Tornionjoen smolttituotanto

Kappaletta

